



Radio Magica

FONDAZIONE ONLUS

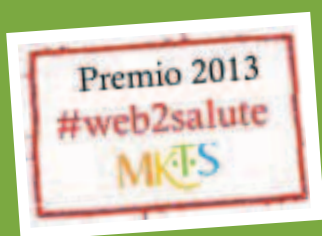
costruire

aiutare

sostenere



MOLTO PIÙ DI UNA RADIO



fondazione.radiomagica.org
www.radiomagica.org

Costruire un bene collettivo

I bisogni dei bambini aumentano esponenzialmente, le risorse diminuiscono. Nel 2011 sono aumentati del 51% i casi certificati di disabilità rispetto al 2001. Servono urgentemente nuovi modelli per mettere in rete le buone pratiche e vanno sfruttate le potenzialità delle tecnologie.

Docente universitario e ideatrice di Radio Magica

Elena Rocco

Aiutare lo sviluppo di tutti i bambini

Radio Magica è un'iniziativa straordinaria nella sua semplicità, nei suoi intenti, e nel suo potenziale di strumento di crescita individuale e sociale.

Pediatra e Coordinatore dell'equipe tecnico-scientifica di Radio Magica

Giorgio Tamburlini

Sarebbe bello che i bambini ricevessero di più

Quando Radio Magica ha cominciato ad emettere i primi vagiti, ho pensato che sarebbe stato bello collaborare. L'ascolto musicale andrebbe fatto con i bambini piccoli perché la musica fa parte del loro sviluppo cognitivo.

Musicista e testimonial di Radio Magica

Stefano Bollani

Mission

Ascolto attivo

Diffondere il piacere e la cultura per l'ascolto attivo e i suoi benefici

Contenuti belli

Creare e selezionare prodotti che stimolano la curiosità e l'attenzione

Inclusione

Sviluppare contenuti audio, video e testuali accessibili a tutti grazie alle lingue e linguaggi speciali

Apprendimento dei nativi digitali

Coinvolgere bambini e ragazzi nella coproduzione dei contenuti per stimolare la creatività

Divulgazione per i grandi

Permettere la condivisione di saperi e strumenti per promuovere la formazione e l'educazione di chi si prende cura dei bambini

Ricerca scientifica

Partecipare alla ricerca per promuovere il diritto alla cultura di ogni bambino



L'ascolto è essenziale per una vita di qualità

BENEFICI PSICO-EMOTIVI

L'ascolto di un racconto permette al bambino di esprimere, conoscere e gestire le proprie emozioni e di costruire senso attorno agli eventi della vita quotidiana.

BENEFICI COGNITIVI

Il bambino che ascolta musica o storie narrate sviluppa capacità di concentrazione e allunga progressivamente i suoi tempi di attenzione

BENEFICI LINGUISTICI

Ascoltare permette di arricchire il lessico e apprendere i molteplici significati delle parole in contesti narrativi diversi.

BENEFICI SOCIALI

I bambini hanno bisogno di fare esperienze d'ascolto per poi sviluppare il proprio stile comunicativo e interagire in modo funzionale con gli altri. Tutti i grandi comunicatori sono stati grandi ascoltatori.



Stefania Zoia, psicologa

*Nella mia esperienza clinica, ho visto tanti bambini incapaci di ritagliare uno spazio di pensiero all'interno di ciò che vivono: **agiscono senza pensare, senza pianificare.** Tv e videogame amplificano il problema perché si fondano sul susseguirsi frenetico di contenuti che non lascia spazio al pensiero. Perché il pensiero si sviluppi, ci dev'essere necessariamente uno spazio di ascolto. **Radio Magica è eccezionale nel suo concetto**, perché crea un'alternativa nel mondo ipertecnologico e restituisce al bambino uno spazio di qualità fatto di ritmi e pausa, essenziali per poter pensare e dialogare.*



Cos'è Radio Magica? Molto più di una radio

clicca, ascolta e scopri

www.radiomagica.org



1. Web radio



Ogni giorno Radio Magica trasmette su www.radiomagica.org programmi radiofonici, musica e storie dedicati al pubblico dei bambini, dei ragazzi e delle famiglie.

Il palinsesto è curato da una redazione di autori, speaker, consulenti musicali che lavorano in stretto contatto con l'equipe tecnico-scientifica per calibrare i contenuti ai bisogni e desideri d'ascolto delle diverse fasce d'età da 0 a 13 anni.



web radio

biblioteca digitale

capanno



2. Biblioteca digitale

Una biblioteca organizzata dalla redazione in un villaggio di **quattro cassette** per **quattro fasce d'età** (da 0 a 13 anni) sempre a disposizione dei bambini per accedere a programmi, storie e miniserie.



Inoltre la biblioteca di Radio Magica **moltiplica per quattro la bellezza di una storia trasformandola in...**

...AUDIO letta da professionisti secondo le indicazioni di **esperti dell'età evolutiva** per accompagnare lo **sviluppo dell'ascolto attivo**



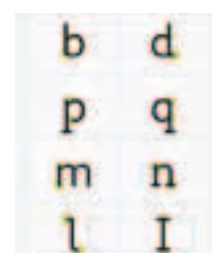
...AUDIO e VIDEO IN SIMBOLI per bambini con disturbi del linguaggio



...AUDIO e VIDEO CON LIS per bambini non udenti



...TESTO CON FONT ALTA LEGGIBILITÀ per dislessici



3. Capanno degli attrezzi



Il capanno degli attrezzi è uno spazio per insegnanti, famiglie, educatori con: **informazioni, suggerimenti, buone pratiche relative all'infanzia e ai bisogni educativi speciali.**

La cura dei contenuti è affidata alla redazione e all'equipe tecnico-scientifica con la collaborazione di enti, associazioni e riviste aderenti a Radio Magica.

A chi si rivolge



Radio Magica e la famiglia

Un luogo per godere insieme musica, storie e programmi per tutta la famiglia, in cucina, mentre si gioca sul tappeto o rilassati sul divano.



Radio Magica e la scuola

Una biblioteca digitale gratuita per tutte le scuole e accessibile anche ai bambini con bisogni speciali (autismo, cecità, dislessia, sordità, ...), dall'asilo nido alla scuola media, anche con contenuti in lingue straniere (inglese, rumeno, ...).



Radio Magica e l'ospedale

Una compagnia per i bambini ricoverati e lungodegenti che tutti i giorni possono godere ore di piacevole svago attraverso storie, avventure e fantasia con gli allegri personaggi della radio.





Radio Magica e i musei

Musei, parchi, paesaggi e luoghi d'arte sono raccontati per la prima volta con un linguaggio a misura delle diverse fasce di età per consegnare ai bambini e ragazzi italiani tasselli della loro storia e della loro identità culturale.

Radio Magica e l'editoria

La cultura per l'infanzia è uno scrigno di tesori che sempre con maggior fatica riesce a raggiungere bambini e ragazzi. Radio Magica crea un ponte tra la moltitudine di piccole medie e grandi editori e i bambini attraverso la radio e la biblioteca digitale.

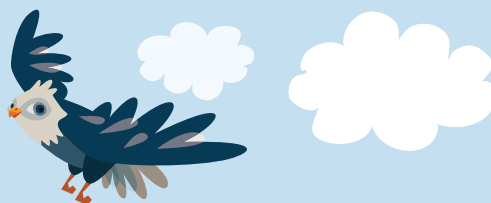
Radio Magica nel mondo

Un "made in Italy" da esportare in tutto il mondo per consentire a bambini, ragazzi e famiglie italiane residenti all'estero di tenere viva la passione per la cultura italiana e lasciarsi rapire dall'incontro con il meglio della letteratura per l'infanzia e l'adolescenza.





Radio Magica
FONDAZIONE ONLUS



STATUTO, art 2

Fondazione Radio Magica ONLUS è nata il 18 maggio 2012 in forma di fondazione di partecipazione e quindi aperta alla partecipazione di persone giuridiche e fisiche. È una persona giuridica privata, senza scopo di lucro.
L'art. 2 del suo Statuto recita: *La Fondazione realizza e promuove forme innovative di produzione e divulgazione di contenuti culturali e scientifici con gli obiettivi di: favorire l'acculturazione, l'educazione, l'istruzione, l'intrattenimento, il potenziamento del plurilinguismo, l'integrazione multiculturale e linguistica, l'abbattimento delle barriere all'intelligibilità e accessibilità dei contenuti, l'inclusione sociale, e, in generale, il miglioramento della qualità di vita a favore di persone svantaggiate, in particolare minori, in ragione di condizioni fisiche, psichiche, economiche, sociali e familiari. La sostenibilità economica della Fondazione è basata su fund raising e realizzazione di progetti specifici finanziati o co-finanziati da enti nazionali e internazionali, pubblici o privati.*

FONDATORI

Piero Coin (imprenditore e Presidente della Fondazione), **Luca Marzotto** (imprenditore e Vice-Presidente della Fondazione), **Elena Rocco** (docente universitaria e Segretario Generale della Fondazione), **Giorgio Tamburlini** (pediatra, ex-direttore scientifico dell'Ospedale Burlo Garofolo di TS e Coordinatore dell'equipe tecnico-scientifica di Radio Magica), **Enrico Donati** (imprenditore e media partner), **Filippo Ghirardo** (consulente area innovazione), **Fondazione Paideia ONLUS** di Torino, **Università Ca' Foscari** di Venezia.

Radio Magica: una rete a sostegno dei bambini

PATROCINI ISTITUZIONALI



SPONSOR



COLLABORANO INOLTRE:

Associazione Olivia - InSegnare per integrare
Associazione Progettoautismo FVG Onlus
Associazione Redlight
Associazione Uniti per Crescere Onlus - Dipartimento di Pediatria di Padova
Azienda per i Servizi Sanitari n.1 Triestina
BEP Innovazione su Misura
Auxilia
Centro Sovrazonale di Comunicazione Aumentativa
Collezione Peggy Guggenheim
Fondazione Musei Civici Veneziani
LabRIEF - Laboratorio di Ricerca e Intervento in Educazione Familiare
Lions Club Piazzola sul Brenta

Marnie Holly&Partners
Orchestra AllegroModerato Onlus
Parco Naturale Regionale della Lessinia
Parco Natura Viva
UPPA - Un Pediatra Per Amico
e ancora ...
Stefano Bollani e Ottavia Piccolo
e oltre trenta case editrici italiane

SEDE LEGALE

Fondazione Radio Magica Onlus - via IV novembre 29
35010 Abano terme (PD)
fondazione.radiomagica.org
Elena Rocco, *Segretario Generale*
mail: e.rocco@radiomagica.org - Cell. +39 349 8654789

DIREZIONE OPERATIVA

Radio Magica via De Pastrovich 1 - 34128 Trieste (TS)
www.radiomagica.org
Agnese Ermacora, *Coordinatore Editoriale*
mail: a.ermacora@radiomagica.org
Tel. +39 040 3997676
Codice fiscale 92247020289

scopri la Fondazione, vai al sito

fondazione.radiomagica.org

Seguici anche su:

